

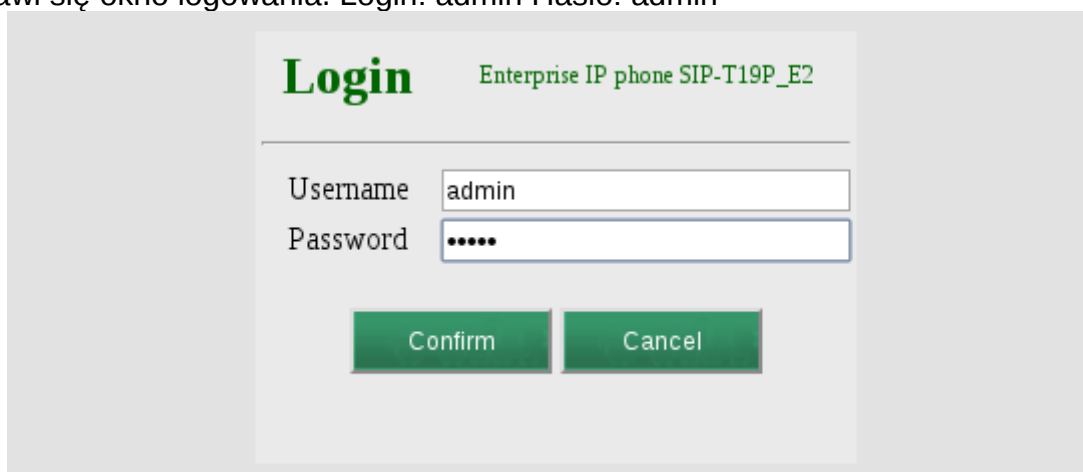
Instrukcja konfiguracji telefonu Yealink T19 IP E2

1. Instalacja telefonu

- a) Podłącz kabel sieciowy od modemu/routera do gniazda LAN.
- b) Podłącz telefon do zasilania

2. Panel konfiguracyjny telefonu

- a) Na telefonie kliknij „Menu” → „Status”. Na ekranie, na pierwszej pozycji wyświetli się adres IP (np. 192.168.0.170).
- b) Na komputerze, który jest podłączony do tej samej sieci lokalnej, uruchom przeglądarkę (np. Internet Explorer, Firefox, Chrome). Usuń wszystko co znajduje się w adresie strony i wpisz podany adres IP, kliknij Enter.
- c) Pojawi się okno logowania. Login: admin Hasło: admin



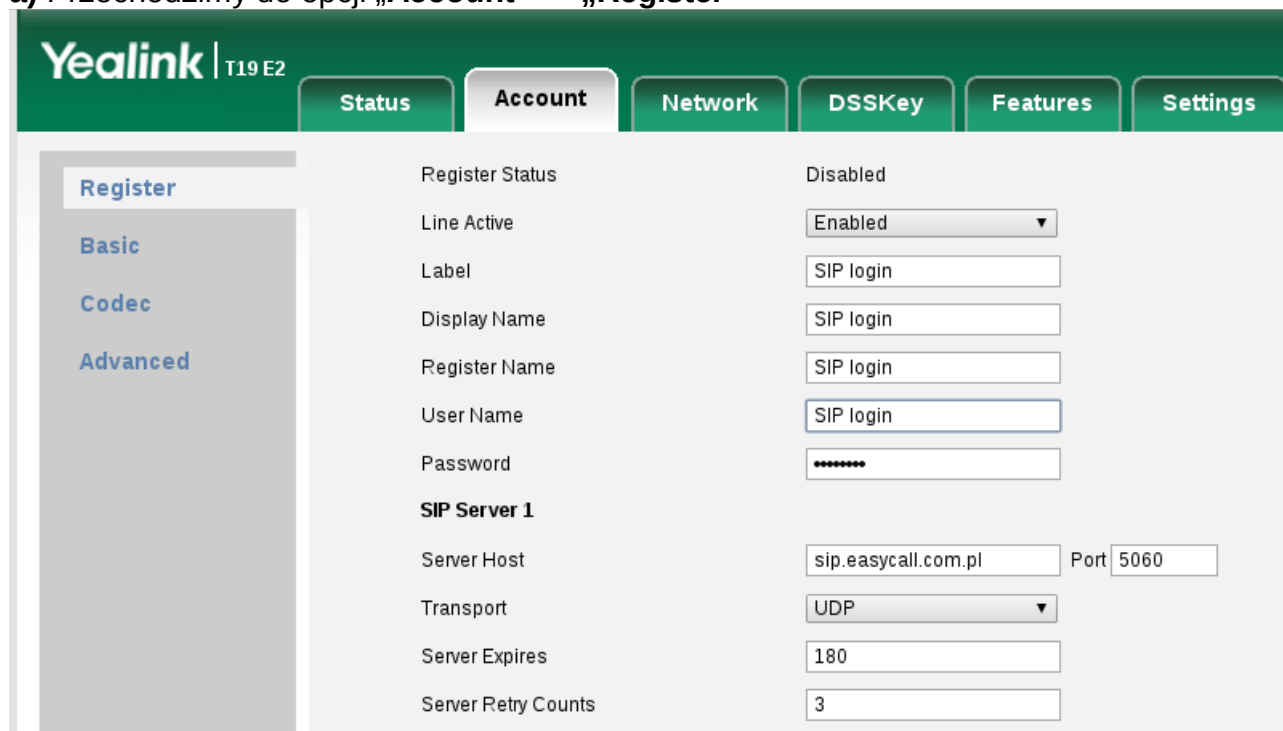
Login Enterprise IP phone SIP-T19P_E2

Username

Password

3. Konfiguracja konta SIP

- a) Przechodzimy do opcji „Account” → „Register”



Yealink | T19 E2

Status Account Network DSSKey Features Settings

Register

Basic

Codec

Advanced

Register Status	Disabled
Line Active	Enabled
Label	SIP login
Display Name	SIP login
Register Name	SIP login
User Name	SIP login
Password	*****
SIP Server 1	
Server Host	sip.easycall.com.pl Port 5060
Transport	UDP
Server Expires	180
Server Retry Counts	3

b) Następnie uzupełniamy podane pola:

W pierwszej kolejności zaznaczamy „Line active: Enabled”

Następnie:

Label – SIP login

Display Name – SIP login

Register Name – SIP login

User Name – SIP login

Password – SIP hasło

SIP Server 1

Server Host – sip.easycall.com.pl (lub: 185.140.24.55)

Port – 5060

Transport – UDP

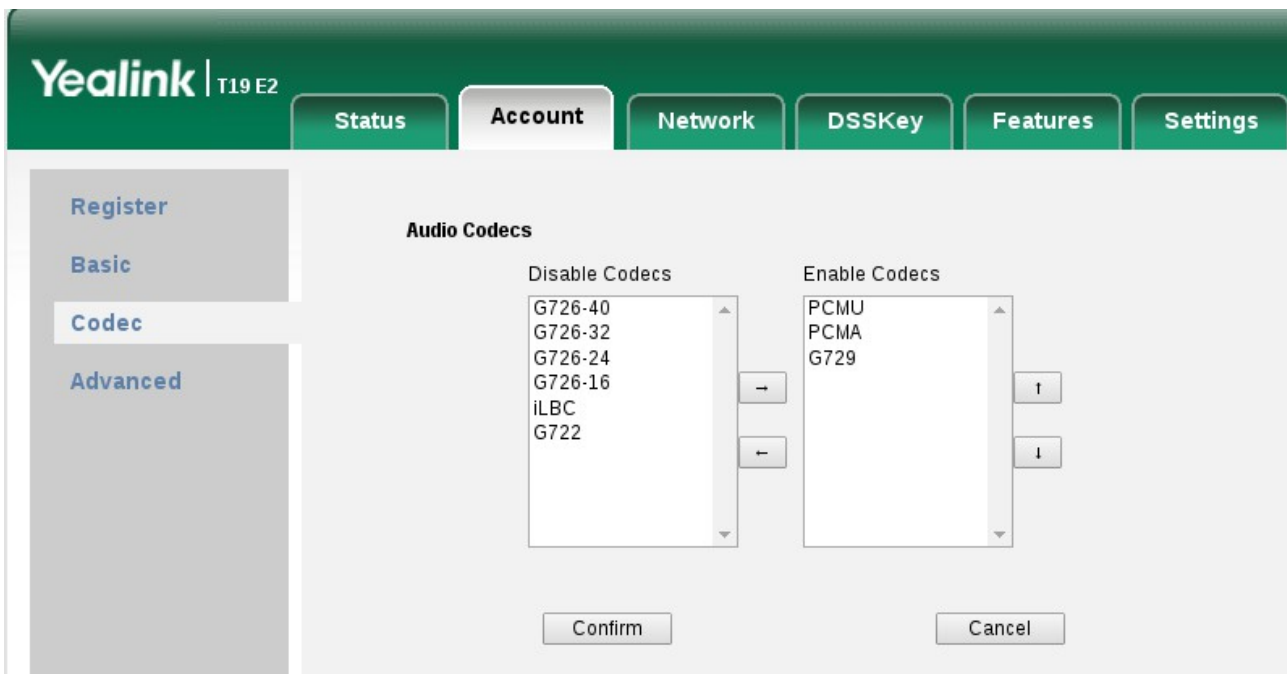
Server expires – 180

Server Retry Counts - 3

Następnie, na samym dole strony klikamy „Confirm”

c) W kolejnym kroku klikamy na zakładkę „Codec”.

W kolumnie po prawej stronie (Enabled codec) powinny znaleźć się kodeki: G.729, PCMU, PCMA tak jak na obrazku poniżej:



Następnie klikamy „Confirm”.

Gratulacje! To wszystko! Twój telefon jest gotowy do użycia!